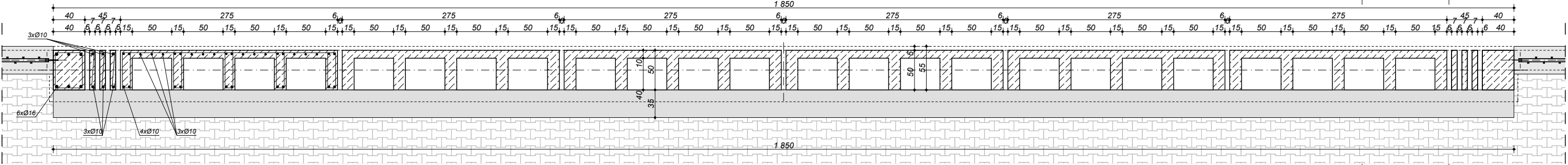


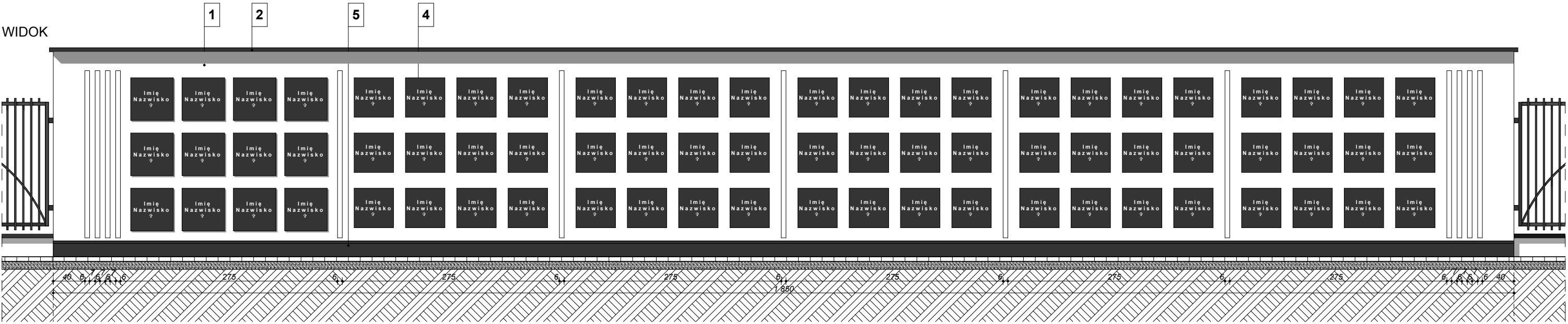
KOLUMBARIUM

WYKONAĆ 5 szt.

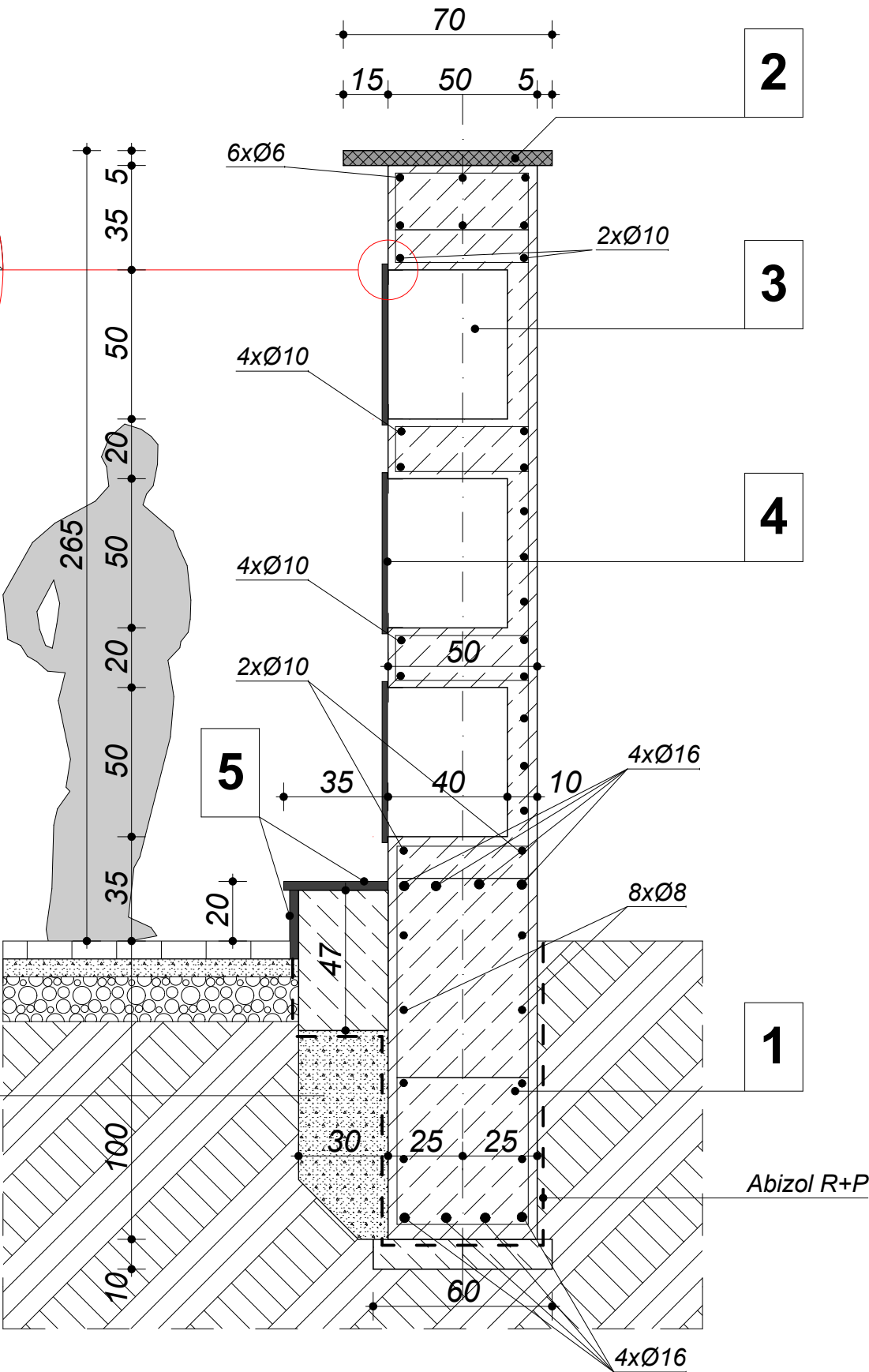
RZUT - WIDOK OTWORÓW W MURZE



WIDOK



PRZEKRÓJ G-G

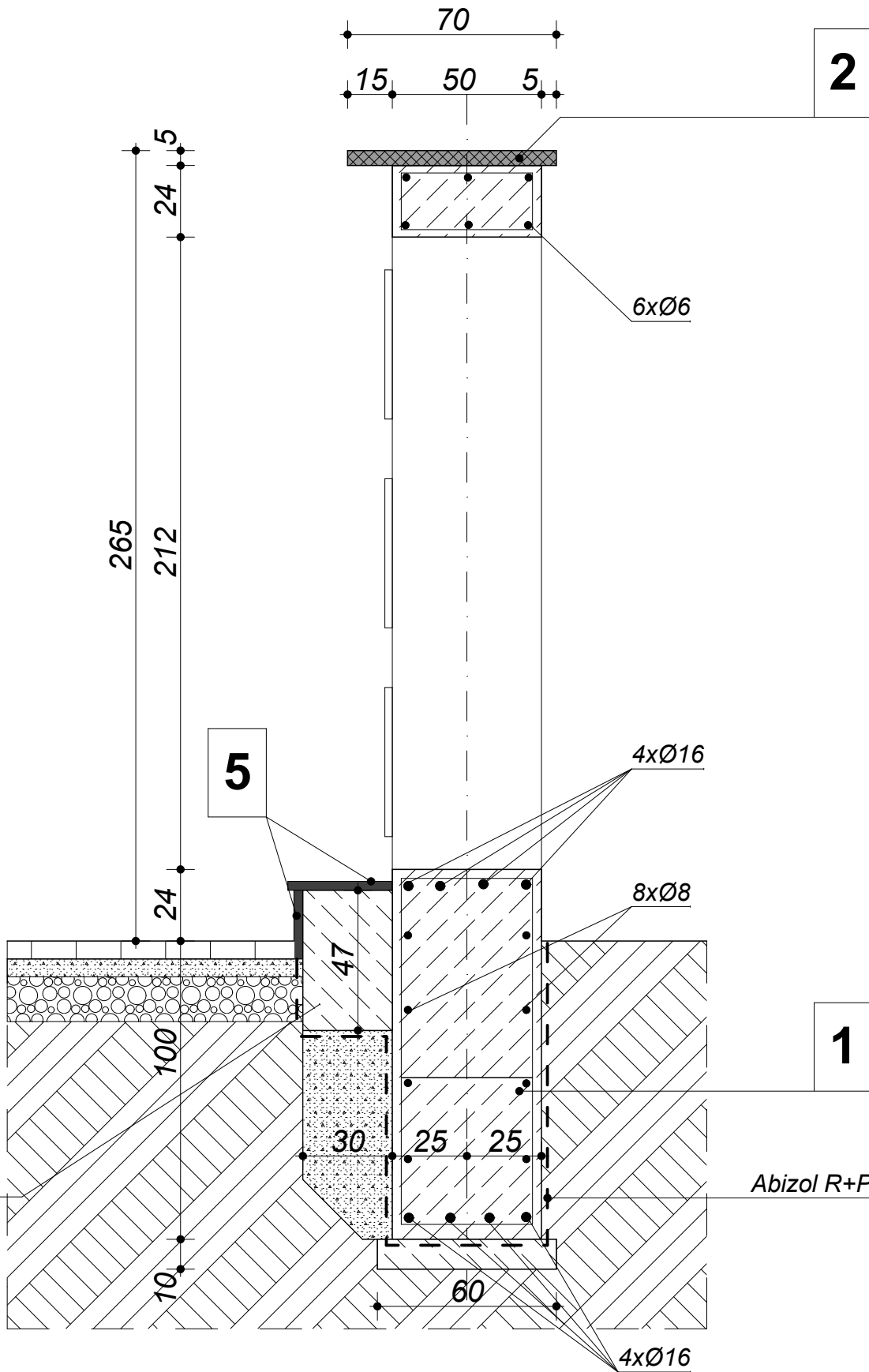


UWAGI:  
- mocowanie płyty granitowej  
w 4 miejscach - narożniki płyty)

Podsyпка piaskowa  
do poziomu posadowienia  
kolumbarium

Abizol R+P

PRZEKRÓJ H-H



Podstawa z betonu B15

Abizol R+P

LEGENDA:

- ŚCIANA KOLUMBARIUM:  
ściana kolumbarium wylewana z betonu B20  
- podkład gruntujący  
- szpachla do betonu (miejscowo)  
- farba do betonu akrylowo-silikonowa (biała)
- POKRYWA ŚCIANY KOLUMBARIUM:  
element prefabrykowany grub. 5cm, szer. 70cm  
beton płukany z fakturą zewnętrzną z grysu  
drobnoziarnistego, kolor: grafit
- URNA KOLUMBARIUM:  
wym. wewnętrzny 50x40x50cm
- PŁYTA OSŁANIAJĄCA NISZE NA URNY:  
wym. zewnętrzne: 54x54x2cm  
wykonane z czarnego granitu grub. 2,0cm
- PÓŁKA NA ZNICZE:  
szerokość 35cm  
wykonana z czarnego granitu grub. 3,0cm  
wysokość stopnia 20cm

UWAGI:  
- zbrojenie wykonać wg rys. konstrukcji K4

PROFIL			
BIURO USŁUG ARCHITEKTONICZNYCH S-ka. z o.o.			
41-506 C H O R Z Ó W ul. Przyjemna 14 tel. 246-03-08			
OBIEKT	CMENTARZ KOMUNALNY W ŚWIDNIKU UL. WYSZYŃSKIEGO	FAZA	PW
ADRES	(działki nr 433/8, 435/4, 436/4, 437/4, 439/5, 441, 442/1, 442/2, 442/4, 442/5, 471/1)	BRANŻA	ARCH.
TEMAT	PROJEKT WYKONAWCZY ARCHITEKTURY ROZBUDOWY CMENTARZA KOMUNALNEGO W ŚWIDNIKU PRZY UL. WYSZYŃSKIEGO	NR ARCH.	A - 1275/11
NAZWA RYSUNKU	KOLUMBARIUM	DATA	11. 2011
PROJEKT.	mgr inż. arch. Walenty WRÓBEL	NR UPR.	409/79
OPRACOW.	Tomasz Zawitaj	SPECJ.	ARCH.
	mgr Agnieszka Wróbel	IL. RYS.	3
SPRAWZDZ.	mgr inż. arch. Piotr Buśko	NR UPR.	18/06/SL OKK
			2