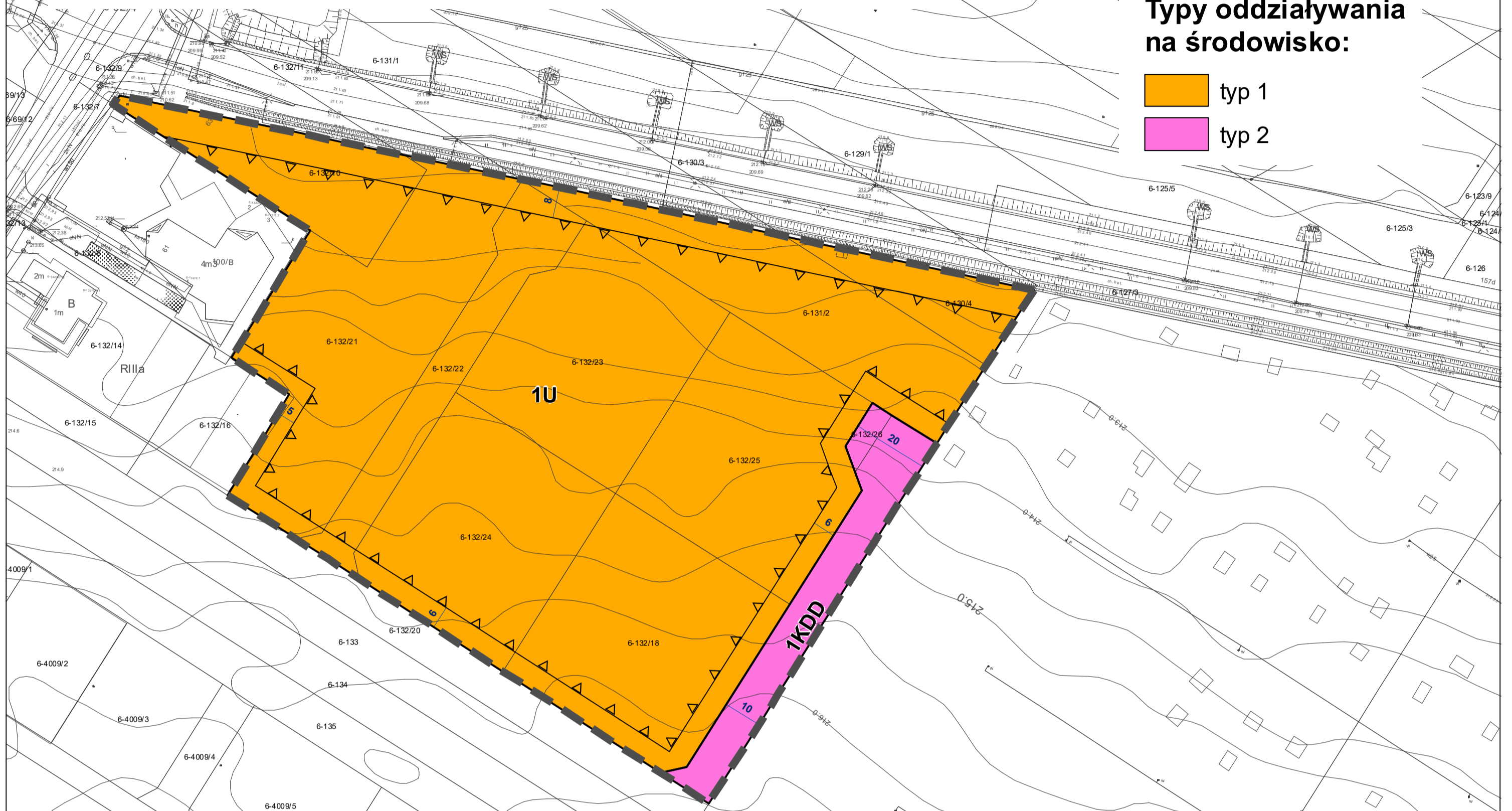
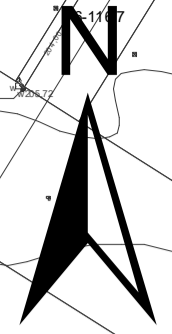






MIASTO ŚWIDNIK

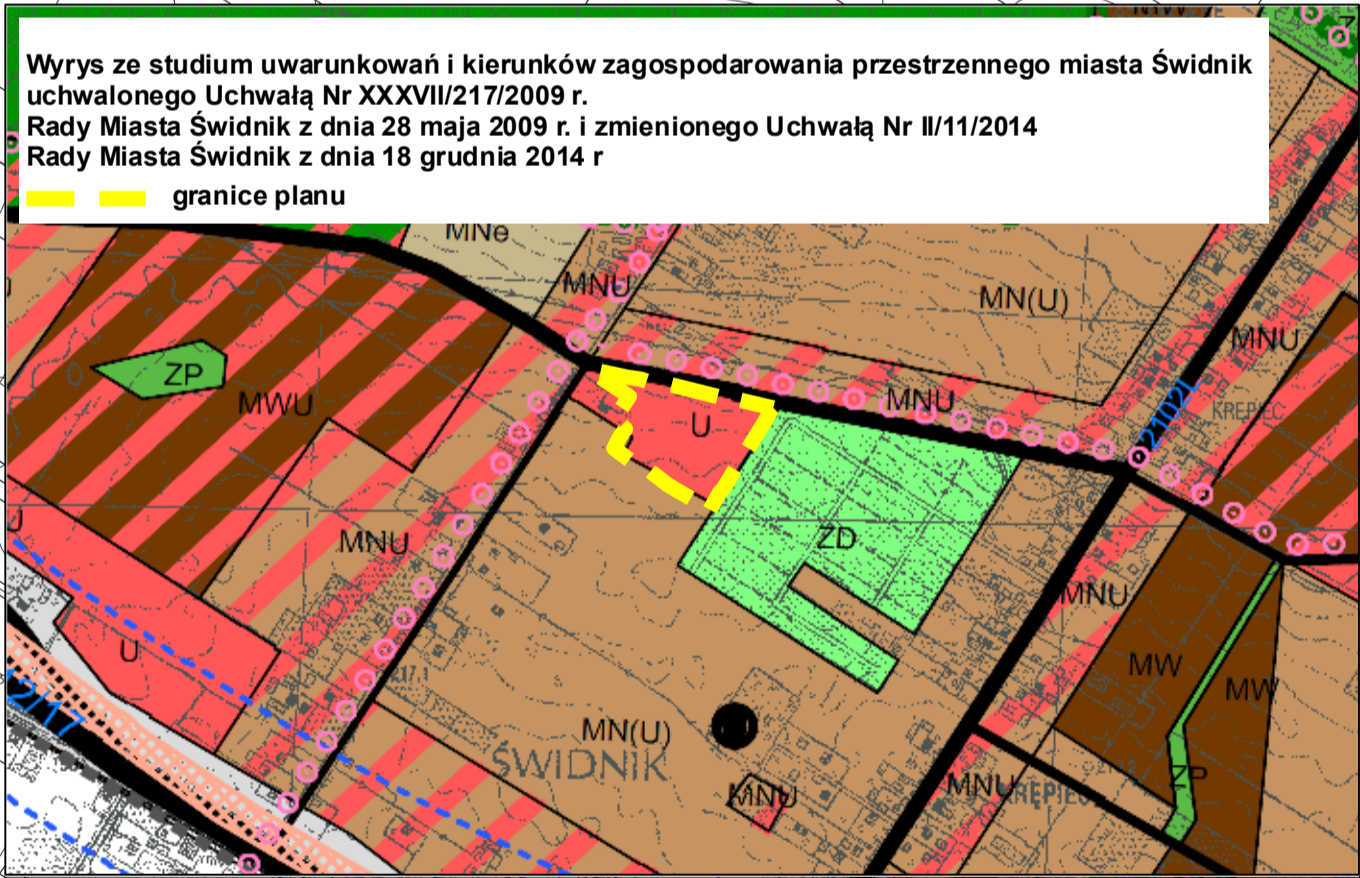
ZMIANA MIEJSCOWEGO PLANU ZAGOSPODAROWANIA PRZESTRZENNEGO MIASTA ŚWIDNIK, OBSZAR A, B, C, D W REJONIE UL. DREWNIANEJ I ALEI JANA PAWŁA II W ŚWIDNIKU

ZAŁĄCZNIK NR 1 DO
PROGNOZY ODDZIAŁYWANIA NA ŚRODOWISKO
SKALA 1:1000






Typy oddziaływania na środowisko:

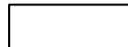
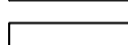
-  typ 1
-  typ 2



Ustalenia obowiązujące:

-  granice planu
-  linie rozgraniczające tereny o różnym przeznaczeniu lub różnych zasadach zagospodarowania
-  nieprzekraczalne linie zabudowy

Przeznaczenie terenów:

-  U – teren zabudowy usługowej
-  KDD – teren drogi publicznej klasy dojazdowej

Oznaczenia informacyjne:

-  8 – wymiarowanie rysunku planu

